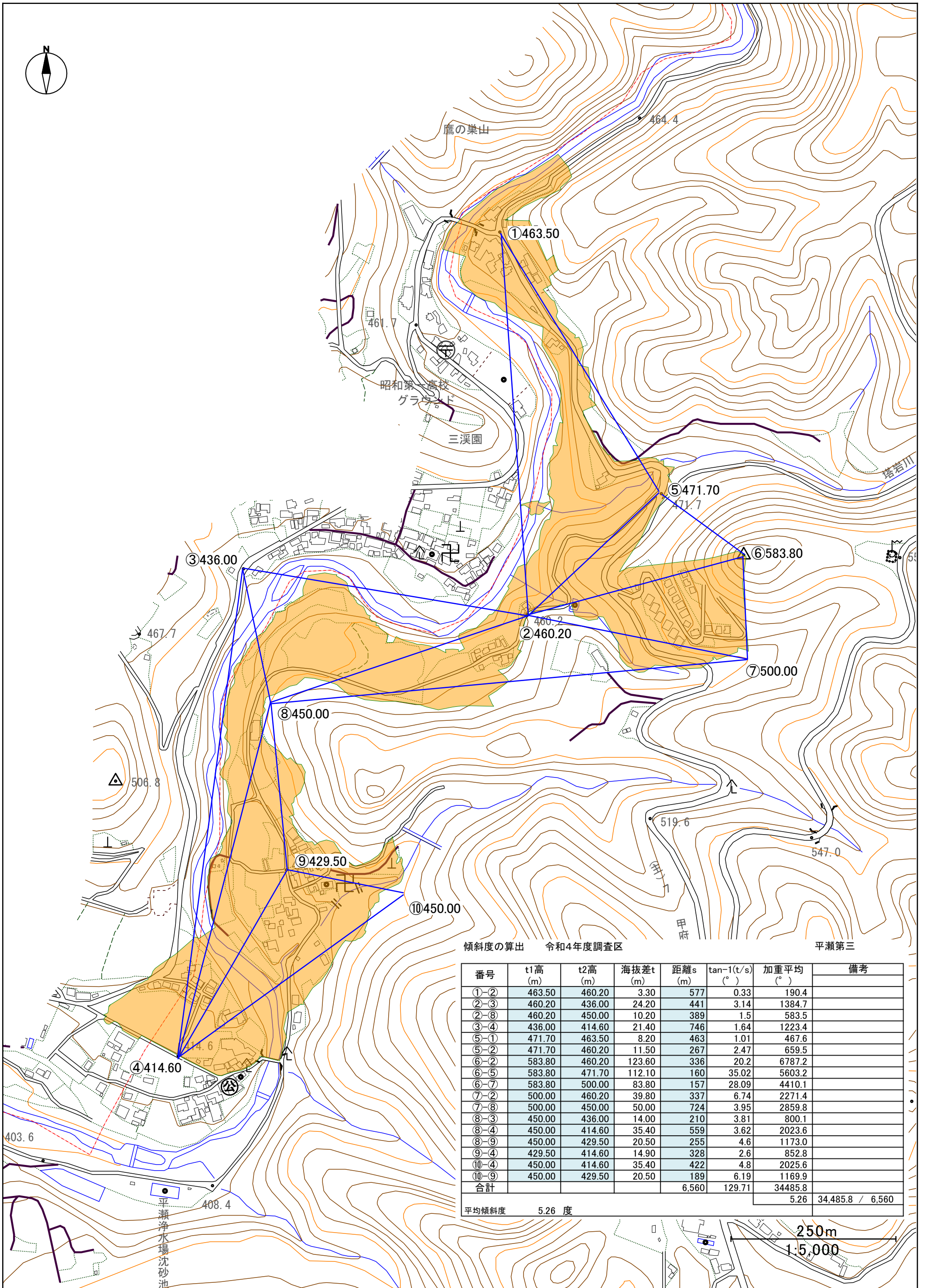


# 傾斜度図



傾斜度の算出 令和4年度調査区

平瀬第三

番号	t1高 (m)	t2高 (m)	海拔差t (m)	距離s (m)	$\tan^{-1}(t/s)$ (°)	加重平均 (°)	備考
①-②	463.50	460.20	3.30	577	0.33	190.4	
②-③	460.20	436.00	24.20	441	3.14	1384.7	
②-⑧	460.20	450.00	10.20	389	1.5	583.5	
③-④	436.00	414.60	21.40	746	1.64	1223.4	
⑤-①	471.70	463.50	8.20	463	1.01	467.6	
⑤-②	471.70	460.20	11.50	267	2.47	659.5	
⑥-②	583.80	460.20	123.60	336	20.2	6787.2	
⑥-⑤	583.80	471.70	112.10	160	35.02	5603.2	
⑥-⑦	583.80	500.00	83.80	157	28.09	4410.1	
⑦-②	500.00	460.20	39.80	337	6.74	2271.4	
⑦-⑧	500.00	450.00	50.00	724	3.95	2859.8	
⑧-③	450.00	436.00	14.00	210	3.81	800.1	
⑧-④	450.00	414.60	35.40	559	3.62	2023.6	
⑧-⑨	450.00	429.50	20.50	255	4.6	1173.0	
⑨-④	429.50	414.60	14.90	328	2.6	852.8	
⑩-④	450.00	414.60	35.40	422	4.8	2025.6	
⑩-⑨	450.00	429.50	20.50	189	6.19	1169.9	
合計				6,560	129.71	34485.8	
平均傾斜度			5.26 度				

250m  
1:5,000